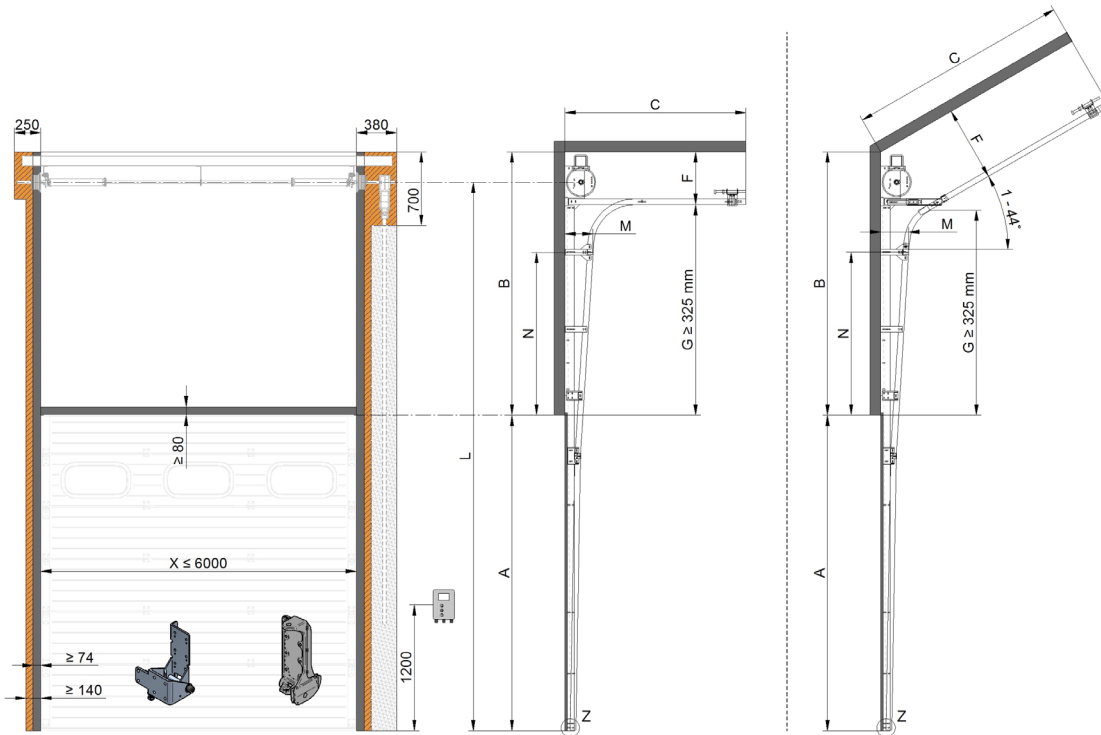
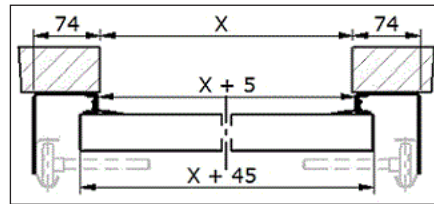
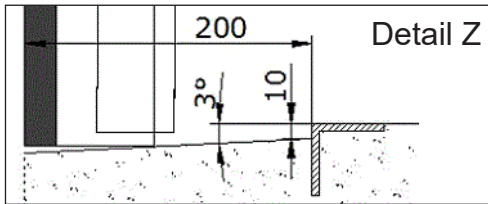
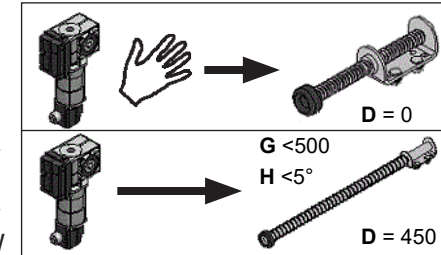


Hardware HSK Top

0617



- Vrije ruimte voor ketting
- Benodigd montagevlak
- Vrije ruimte voor motor/ kabelbreuk beveiliging/ waterkering



Paneeldikte: 40-80mm



C	Inbouwdiepte VLAKE	= A - G + M + 640
C	Inbouwdiepte FTR 1-44°	= A - G + M + D + 910
F	Ruimte voor deurblad	= P ≤ 350 = 450. P ≤ 500 = 500.
G	High lift	= B - F
M	Paneeldikte + 106 + (0,06 x G)	P Deurblad gewicht
N	G - 453	X Dagmaatbreedte
B	Vrije bovenruimte	A Dagmaathoogte
L	Hartmaat as	

A	Kabeltrommel				P	L
	mm	mm	Inch	mm		
DLV 0-39°						
≤ 4800	3109	G ≤ 3050	1	Ø 234,2	≤ 454	A + G + 185
≤ 6000	3110	G ≤ 4100	1	Ø 279,4	≤ 500	A + G + 210
≤ 6000	3111*	G ≤ 4100	1¼	Ø 279,4	≤ 500	A + G + 210
DLV 40-44°						
≤ 3300	3115	G ≤ 3050	1	Ø 214,0	≤ 386	A + G + 185
≤ 5500	3116	G ≤ 4100	1	Ø 276,2	≤ 500	A + G + 210
	* 1¼ inch as deur oppervlak ≥ 28 m²					
	- Koker / as lengte = dagmaatbreedte + 450					

